

PLANEN.
BAUEN.
ZUKUNFT.

Kompetenz und Engagement
Hand in Hand.

GROSSE VIELFALT.

EIGENTUMSWOHNUNGEN	04-17
EINFAMILIENHÄUSER	18-25
SOZIALIMMOBILIEN	26-31
BÜROIMMOBILIEN	32-36
PROJEKTIDEEN	37-40

EIGENTUMS **WOHNUNGEN.**

KREFELD-HÜLS NEUBAU VON 6 EIGENTUMSWOHNUNGEN

ADRESSE

Botzweg, 47839 Krefeld

WOHNFLÄCHE

insgesamt ca. 690 m²

WOHNUNGSGRÖSSEN

70 m² – 150 m²

GRUNDSTÜCKSGRÖSSE

894 m²

BAUFERTIGSTELLUNG

Herbst 2019

BAUHERR

p3 living Projektentwicklung GmbH & Co. KG

PLANUNG/AUSFÜHRUNG

BAU. WERT. PLAN. GmbH



KREFELD NEUBAU VON 7 EIGENTUMSWOHNUNGEN

ADRESSE

Kempener Straße, 47839 Krefeld

WOHNFLÄCHE

insgesamt ca. 820 m²

WOHNUNGSGRÖSSEN

75 m² – 185 m²

GRUNDSTÜCKSGRÖSSE

2.400 m²

BAUFERTIGSTELLUNG

Herbst 2019

BAUHERR

p3 living Projektentwicklung GmbH & Co. KG

PLANUNG/AUSFÜHRUNG

BAU. WERT. PLAN. GmbH



KREFELD PROJEKTIERUNG EINES MEHRFAMILIENHAUSES MIT 26 WE

ADRESSE

Tönisberger Str., Krefeld

WOHNUNGSGRÖSSEN

insgesamt ca. 2.200 m²

GRUNDSTÜCKSGRÖSSE

ca. 2.400 m²

BAUBEGINN

geplant Ende 2020

PROJEKTENTWICKLUNG

p3 living PROJEKTENTWICKLUNG GmbH & Co KG

PLANUNG

BAU. WERT. PLAN. GmbH



KREFELD PROJEKTIERUNG EINES MEHRFAMILIENWOHNHAUSES MIT 9 WE

ADRESSE

Sternstr., Krefeld

WOHNFLÄCHE

insgesamt 523 m²

WOHNUNGSGRÖSSEN

48 m² – 92 m²

GRUNDSTÜCKSGRÖSSE

232 m²

BAUBEGINN

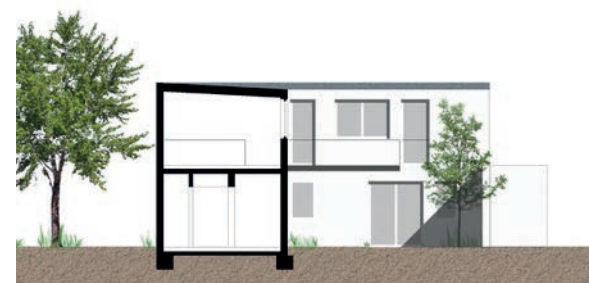
Ende 2020

PROJEKTENTWICKLUNG

p3 living PROJEKTENTWICKLUNG GmbH & Co KG

PLANUNG/AUSFÜHRUNG

BAU. WERT. PLAN. GmbH



ESSEN-HEISINGEN NEUBAU VON 5 STADTHÄUSERN

ADRESSE

Carl-Funke-Straße, 45259 Essen

WOHNFLÄCHE

insgesamt ca. 850 m²

WOHNUNGSGRÖSSEN

je ca. 170 m²

GRUNDSTÜCKSGRÖSSE

985 m²

BAUBEGINN

4. Quartal 2020

BAUHERR

kobix IMMOBILIEN GmbH & Co. KG

PLANUNG/AUSFÜHRUNG

Apostolos Babalitis

BAU. WERT. PLAN. GmbH



ESSEN-HEISINGEN

MEHRFAMILIENHAUS MIT FÜNF WOHNUNGEN

ADRESSE

Krapenbrink, 45259 Essen

WOHNFLÄCHE

insgesamt ca. 500 m²

WOHNUNGSGRÖSSEN

70 m² – 160 m²

GRUNDSTÜCKSGRÖSSE

450 m²

BAUBEGINN

3. Quartal 2020

BAUHERR

M2L2 GmbH & Co. KG

PLANUNG/AUSFÜHRUNG

BAU. WERT. PLAN. GmbH



ESSEN MEHRFAMILIENHAUS MIT VIER MIETWOHNUNGEN

ADRESSE

Uhlenstraße, 45259 Essen

WOHNUNGSGRÖSSEN

95 m² – 125 m²

GRUNDSTÜCKSGRÖSSE

2.578 m²

BAUFERTIGSTELLUNG

Frühjahr 2020

BAUHERR

Maluko GmbH & Co. KG

PLANUNG/AUSFÜHRUNG

BAU. WERT. PLAN. GmbH



LAER

NEUBAU VON MEHRFAMILIENHÄUSERN MIT 20 WE

ADRESSE

Werner-Rolevinck-Strasse, 48366 Laer

WOHNFLÄCHE

insgesamt ca. 1.400 m²

WOHNUNGSGRÖSSEN

35 m² – 130 m²

GRUNDSTÜCKSGRÖSSE

2.575 m²

BAUBEGINN

Fertigstellung BA 1 02.2023

BAUHERR

privat

PLANUNG/AUSFÜHRUNG

BAU. WERT. PLAN. GmbH



IBBENBÜREN NEUBAU MEHRFAMILIENHAUS MIT DREI WE UND WOHNGRUPPE

ADRESSE

An der Umfluth, 49545 Ibbenbüren

WOHNFLÄCHE

insgesamt ca. 520 m²

WOHNUNGSGRÖSSEN

85 m² – 125 m²

GRUNDSTÜCKSGRÖSSE

697 m²

BAUFERTIGSTELLUNG

2018

BAUHERR

privat

PLANUNG/AUSFÜHRUNG

BAU. WERT. PLAN. GmbH
Ludger Borgel



IBBENBÜREN NEUBAU MEHRFAMILIENHAUS MIT ACHT WOHNUNGEN

ADRESSE

An der Diekwiese, 49477 Ibbenbüren

WOHNFLÄCHE

insgesamt ca. 800 m²

WOHNUNGSGRÖSSEN

70 m² – 115 m²

GRUNDSTÜCKSGRÖSSE

1.028 m²

BAUFERTIGSTELLUNG

2018

BAUHERR

privat

PLANUNG/AUSFÜHRUNG

BAU. WERT. PLAN. GmbH
Ludger Borgel



KREFELD WOHNANLAGE MIT 26 WE UND TIEFGARAGE

ADRESSE

Heideckstr. 72, Krefeld

WOHNFLÄCHE

insgesamt 2.371 m²

WOHNUNGSGRÖSSEN

50 m² – 92 m²

GRUNDSTÜCKSGRÖSSE

2.318 m²

PROJEKTENTWICKLUNG

p3 living PROJEKTENTWICKLUNG GmbH & Co KG

PLANUNG/AUSFÜHRUNG

BAU. WERT. PLAN. GmbH



LANGENFELD NEUBAU VON 12 EIGENTUMSWOHNUNGEN MIT TIEFGGARAGE

ADRESSE

Opladener Str., 42697 Langenfeld

WOHNFLÄCHE

2 x 6 WE mit insgesamt 1.283 m² und 15 TG-Plätzen

WOHNUNGSGRÖSSEN

85 m² – 133 m²

GRUNDSTÜCKSGRÖSSE

2.576 m²

BAUBEGINN

Fertigstellung 05/2023

BAUHERR

p3 living PROJEKTENTWICKLUNG GmbH & Co KG

PLANUNG/AUSFÜHRUNG

BAU. WERT. PLAN. GmbH



EINFAMILIEN **HÄUSER.**

LANGENFELD NEUBAU VON ZWEI DOPPELHAUSHÄLFTEN

ADRESSE

Gut Hecke
Opladener Str., Langenfeld

HAUSGRÖSSEN

je ca. 170 m²

GRUNDSTÜCKSGRÖSSEN

368 m² und 564 m²

BAUBEGINN

III.Quartal 2023

BAUHERR

p3 living PROJEKTENTWICKLUNG GmbH & Co KG

PLANUNG/AUSFÜHRUNG

BAU. WERT. PLAN. GmbH



IBBENBÜREN SANIERUNG UND ANBAU EINES EINFAMILIENHAUSES

ADRESSE

Ledder Straße, 49479 Ibbenbüren

HAUSGRÖSSE

209 m²

GRUNDSTÜCKSGRÖSSE

1.200 m²

BAUFERTIGSTELLUNG

2016

BAUHERR

privat

PLANUNG/AUSFÜHRUNG

BAU. WERT. PLAN. GmbH
Ludger Borgel



IBBENBÜREN NEUBAU EINES EINFAMILIENHAUSES

ADRESSE

Südhang, Ibbenbüren

HAUSGRÖSSE

167 m²

BAUFERTIGSTELLUNG

2014

BAUHERR

privat

PLANUNG/AUSFÜHRUNG

BAU. WERT. PLAN. GmbH

Ludger Borgel



IBBENBÜREN NEUBAU EINES EINFAMILIENHAUSES

ADRESSE

Schürfweg, 49477 Ibbenbüren

HAUSGRÖSSE

ca. 200 m²

GRUNDSTÜCKSGRÖSSE

600 m²

BAUFERTIGSTELLUNG

2016

BAUHERR

privat

PLANUNG/AUSFÜHRUNG

BAU. WERT. PLAN. GmbH
Ludger Borgel



HÖRSTEL-BEVERGERN NEUBAU EINES EINFAMILIENHAUSES MIT DOPPELGARAGE

ADRESSE

Anton-Hilckmann-Straße, 48477 Hörstel-Bevergern

WOHNUNGSGRÖSSEN

238 m²

BAUFERTIGSTELLUNG

2017

BAUHERR

privat

PLANUNG/AUSFÜHRUNG

BAU. WERT. PLAN. GmbH

Ludger Borgel



HÖRSTEL NEUBAU EINES EINFAMILIENHAUSES

ADRESSE

Max-Planck-Straße, 48477 Hörstel

HAUSGRÖSSE

289 m²

GRUNDSTÜCKSGRÖSSE

756 m²

BAUFERTIGSTELLUNG

2016

BAUHERR

privat

PLANUNG/AUSFÜHRUNG

BAU. WERT. PLAN. GmbH
Ludger Borgel



WALLENHORST SANIERUNG UND ANBAU EINES EINFAMILIENHAUSES

ADRESSE

Am Haupthügel, 49134 Wallenhorst

GRÖSSE ANBAU

200 m²

GRUNDSTÜCKSGRÖSSE

750 m²

BAUFERTIGSTELLUNG

2016

BAUHERR

privat

PLANUNG/AUSFÜHRUNG

BAU. WERT. PLAN. GmbH
Ludger Borgel



SOZIAL IMMOBILIEN.

ESSEN NEUBAU EINER VIER-GRUPPIGEN KINDERTAGESSTÄTTE

ADRESSE

Krablerstraße, 45356 Essen

NUTZFLÄCHE

740,90 m² innen, 1.200 m² außen

GRUNDSTÜCKSGRÖSSE

2.591 m²

BAUFERTIGSTELLUNG

Herbst 2019

BAUHERR

kobix IMMOBILIEN FONDS I GmbH & Co. KG

BETREIBER

AWO Essen

PLANUNG/AUSFÜHRUNG

Koschany + Zimmer Projektentwicklung GmbH
BAU. WERT. PLAN. GmbH



DORTMUND NEUBAU EINER SECHS-GRUPPIGEN KINDERTAGESSTÄTTE

ADRESSE

Oesterstr., 44309 Dortmund

NUTZFLÄCHE

1.125 m² innen

GRUNDSTÜCKSGRÖSSE

ca. 2.400 m²

BAUFERTIGSTELLUNG

Ende 2020

BAUHERR

kobix IMMOBILIEN FONDS I GmbH & Co. KG

BETREIBER

Caritas Dortmund

PLANUNG/AUSFÜHRUNG

BAU. WERT. PLAN. GmbH



ESSEN NEUBAU EINER VIER-GRUPPIGEN KINDERTAGESSTÄTTE

ADRESSE

Eickelkamp, 45276 Essen

NETTOFLÄCHE GESAMT

725 m²

GRUNDSTÜCKSGRÖSSE

2.141 m²

BAUFERTIGSTELLUNG

2016

BAUHERR

DEKON Münster

BETREIBER

VKJ Essen

PLANUNG/AUSFÜHRUNG

BAU. WERT. PLAN. GmbH



LAER NEUBAU EINER OFFENEN GANZTAGSSCHULE

ADRESSE

Kolpingweg, 48366 Laer

NETTOFLÄCHE GESAMT

ca. 925 m²

GRUNDSTÜCKSGRÖSSE

ca. 17.000 m²

BAUFERTIGSTELLUNG

2020

BAUHERR

Gemeinde Laer

PLANUNG/AUSFÜHRUNG

BAU. WERT. PLAN. GmbH



ESSEN

NEUBAU EINER DREI-GRUPPIGEN KITA MIT SECHS SENIORENGERECHTEN WOHNUNGEN

ADRESSE

Saatbruchstrasse, 45309 Essen

NETTOFLÄCHE GESAMT

ca. 1.300 m²

WOHNUNGSGRÖSSEN

50 m² – 75 m²

GRUNDSTÜCKSGRÖSSE

2.400 m²

BAUBEGINN

2.Quartal 2023

BAUHERR

kobix IMMOBILIEN FONDS I GmbH & Co. KG

BETREIBER

AWO Essen

PLANUNG/ AUSFÜHRUNG

BAU. WERT. PLAN. GmbH



BÜRO IMMOBILIEN.

EMSBÜREN NEUBAU EINES BÜROGEBÄUDES MIT 3 NUTZUNGSEINHEITEN & HALLE

ADRESSE

Pliniusstraße, 48488 Emsbüren

NETTOFLÄCHE GESAMT

665 m²

BAUFERTIGSTELLUNG

2019

BAUHERR

MAKU Holding

PLANUNG/AUSFÜHRUNG

BAU. WERT. PLAN. GmbH

Ludger Borgel



HÖRSTEL NEUBAU UND ERWEITERUNG EINES BÜROGEBÄUDES

ADRESSE

Dornierstraße, 48477 Hörstel

GRÖSSE

ca. 1.100 m²

BAUFERTIGSTELLUNG

2018

BAUHERR

BGB Immobilien für VHV Anlagenbau GmbH

PLANUNG/AUSFÜHRUNG

BAU. WERT. PLAN. GmbH

Ludger Borgel



PROJEKT **IDEEN.**

ESSEN

PROJEKTIERUNG EINER SECHS-GRUPPIGEN KINDERTAGESSTÄTTE UND BETREUTES WOHNEN

ADRESSE

Ottenkämperweg, 45327 Essen

NETTOFLÄCHE GESAMT

1930 m²

WOHNUNGSGRÖSSEN

16 m² – 20 m²

GRUNDSTÜCKSGRÖSSE

2200 m²

BAUBEGINN

2. Quartal 2021

BAUHERR

kobix IMMOBILIEN FONDS I GmbH & Co. KG

PLANUNG

BAU. WERT. PLAN. GmbH



ESSEN

PROJEKTIERUNG EINER VIER-GRUPPIGEN KITA, 25 WE BETREUTES WOHNEN UND 43 WE MODERNES WOHNEN

ADRESSE

45239 Essen

NETTOFLÄCHE GESAMT

ca. 15.000 m²

WOHNUNGSGRÖSSEN

35 m² – 180 m²

GRUNDSTÜCKSGRÖSSE

ca. 25.000 m²

BAUBEGINN

4. Quartal 2021

BAUHERR

kobix IMMOBILIEN GmbH & Co. KG

PLANUNG

BAU. WERT. PLAN. GmbH



ESSEN

BÜRO- UND EINZELHANDELSKONZEPT

Schließen einer Baulücke mit einem sechs-geschossigen Büro- und Geschäftshaus | Revitalisierung einer Einzelhandelsfläche

ADRESSE

Stadtwaldplatz/Heisinger Str., 45134 Essen

GRUNDSTÜCKSGRÖSSE

4.232 m²

BAUBEGINN

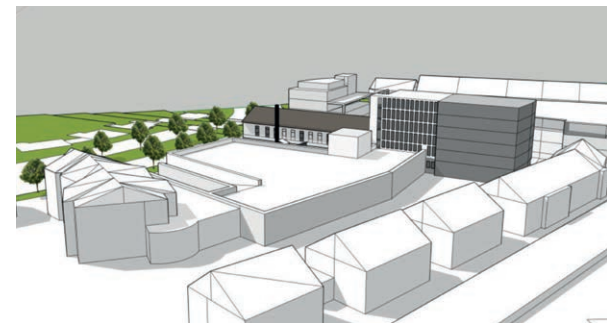
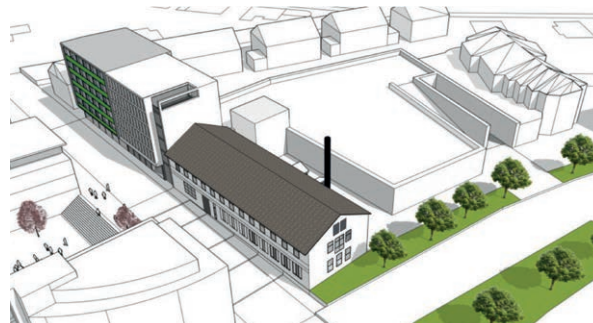
3. Quartal 2021

BAUHERR

Kobix IMMOBILIEN GmbH & Co. KG

PLANUNG

Bau.Wert.Plan mit Weissenberg/Gresch



KONTAKT
FREUDIG.



BAU. WERT. PLAN. GmbH

Am Bach 1
48366 Laer

T +49 2554 940 72 22
F +49 2554 940 39 14

info@bau-wert-plan.de